

COMMUNIQUE DE PRESSE

Caen, le 5 juin 2020

#TousMobilisés

Une nouvelle étape du déconfinement s'est ouverte cette semaine : l'occasion de revenir progressivement à la vie normale. Le virus circule toujours sur le territoire national, le respect des gestes barrières et de la distanciation physique sont les conditions de la réussite de cette 2^{ème} phase :

- Se laver les mains très régulièrement
- Tousser ou éternuer dans son coude
- Saluer sans se serrer la main, arrêter les embrassades
- Utiliser des mouchoirs à usage unique et les jeter
- Recourir au télétravail lorsque c'est possible
- Limiter ses déplacements
- Réduire les contacts et respecter une distance d'un mètre minimum avec toute autre personne
- Limiter les contacts avec les personnes vulnérables (personnes âgées de plus de 70 ans, immunodéprimées ou atteintes de maladies chroniques)

Les signes les plus classiques de la maladie sont la fièvre et la toux. Il est également possible de développer une diarrhée, un mal de tête, la perte de goût ou de l'odorat, des courbatures inhabituelles et des engelures au niveau des doigts.

Aucune de ces situations ne doit être négligée. Si vous êtes victime de ces symptômes, même bénins, consultez immédiatement votre médecin traitant

(si vous n'en avez pas, composez le 116 117 - appel gratuit 24h/24, partout en Normandie) pour vous faire prescrire un test virologique RT-PCR et portez un masque en permanence.

Pour identifier rapidement le centre de prélèvement le plus proche de chez vous : rendez-vous sur le site Santé.fr.

« Prenez le Relais, un mois pour TOUS donner »

Alors que les donneurs ont répondu présents au plus fort de la crise sanitaire, ils sont moins nombreux à venir donner leur sang depuis le déconfinement. Les besoins des patients sont toujours aussi importants, voire davantage avec la reprise de l'activité hospitalière. La situation est aujourd'hui préoccupante : les réserves de sang sont désormais en dessous du seuil d'alerte et tout indique qu'elles continuent de baisser. Tous les groupes sanguins sont recherchés. L'ARS Normandie invite donc les Normands à se mobiliser sans attendre et à prendre rendez-vous si leur lieu de collecte le permet : <http://efs.link/lieux> pour connaître tous les lieux pour donner et www.mon-rdv-dondesang.efs.sante.fr pour prendre rendez-vous en ligne. Les dons sont assurés en toute sécurité sur les sites fixes de l'EFS ou auprès des collectes mobiles, qui seront nombreuses dans les prochains jours à l'occasion de l'Opération « Prenez le Relais, un mois pour TOUS donner ».

Point de situation épidémiologique COVID-19 en Normandie

Les critères de surveillance de l'épidémie ont évolué. L'objectif est désormais de détecter le risque de reprise de l'épidémie. 4 indicateurs sont suivis :

Le taux d'incidence : estimé sur la base du nombre de tests RT-PCR positifs pour 100 000 habitants par semaine.

(entre 10 et 50 par semaine, il s'agit du seuil de vigilance ; au-delà de 50, c'est le seuil d'alerte qui est atteint)

Le nombre de reproduction effectif (R0) : correspond au nombre moyen de personnes qu'une personne malade va contaminer.

(lorsque le R0 est supérieur à 1, il s'agit du seuil de vigilance ; au-delà de 1,5, c'est le seuil d'alerte qui est atteint)

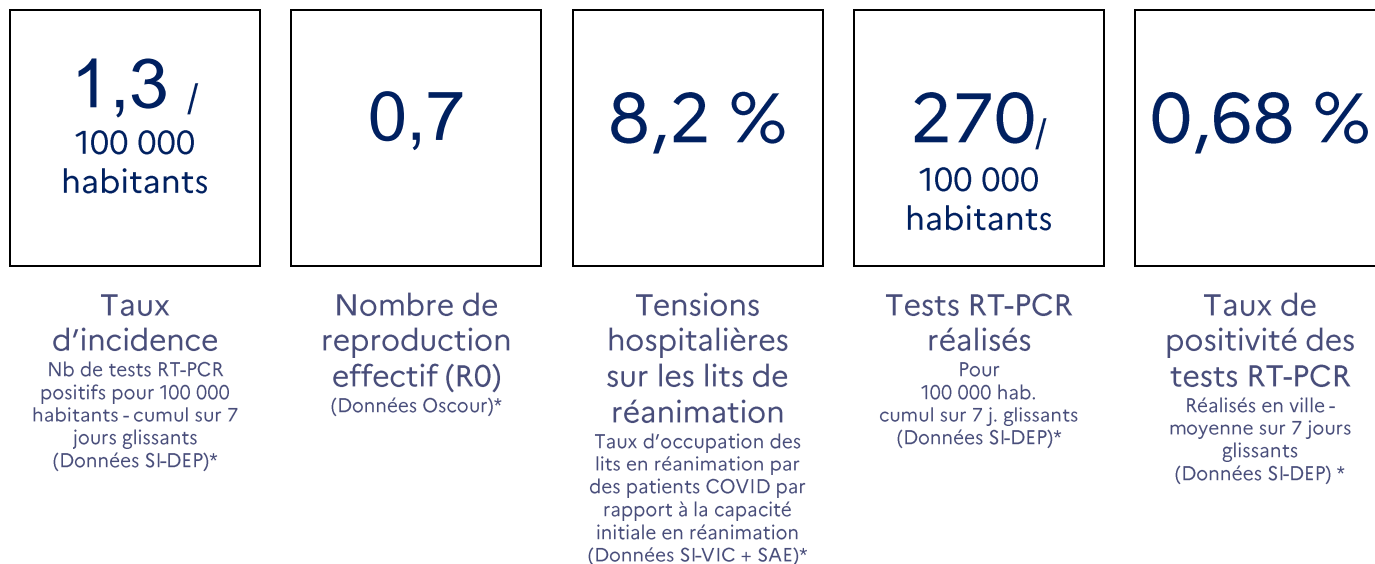
Les informations recueillies par le service communication font l'objet d'un traitement informatique destiné à la diffusion de communiqués de presse aux médias. Les données sont conservées tant que le média sollicite l'ARS. Conformément aux articles 39 et suivants de la loi n° 78-17 du 6 janvier 1978 modifiée en 2004 relative à l'informatique, aux fichiers et aux libertés, toute personne peut obtenir communication, rectification ou suppression des informations la concernant, en s'adressant au Correspondant Informatique et Libertés ars-normandie-juridique@ars.sante.fr

Les tensions hospitalières sur les lits de réanimation : correspondant au taux moyens d'occupation des lits de réanimation par des patients atteints de COVID-19 par rapport à la capacité initiale en réanimation, par région.

(entre 40 et 60 %, il s'agit du seuil de vigilance ; au-delà de 60 %, c'est le seuil d'alerte qui est atteint)

Le taux de positivité des tests RT-PCR : correspondant au taux de positivité des prélèvements virologiques réalisés dans chaque département :

(entre 5 et 10 %, il s'agit du seuil de vigilance ; au-delà de 10 %, c'est le seuil d'alerte qui est atteint)



Au 4 juin, 309 personnes sont hospitalisées en Normandie (- 7,5 % par rapport au 1^{er} juin), dont 19 personnes en réanimation (- 5 % par rapport au 1^{er} juin).

Hospitalisations COVID-19 au 4 juin (entre parenthèses : évolution par rapport à J-1)

	Personnes hospitalisées	Dont en réanimation / soins intensifs	Décès à l'hôpital depuis le début de l'épidémie	Personnes retournées à domicile depuis le début de l'épidémie
Normandie	309 (-8)	19 (0)	421 (0)	1501 (7)
14	50 (-2)	1 (0)	82 (0)	286 (1)
27	68 (0)	2 (0)	78 (0)	185 (0)
50	48 (-1)	4 (0)	47 (0)	124 (1)
61	41 (-4)	4 (0)	37 (0)	203 (4)
76	102 (-1)	8 (0)	177 (0)	703 (1)

Depuis le début de l'épidémie, 619 personnes porteuses du coronavirus Covid-19 sont décédées en Normandie (à l'hôpital et en EHPAD).

Les indicateurs de suivi de l'épidémie de COVID-19 par région et département sont disponibles [sur le site de Sante publique France](#) et [sur Géodes](#).