

Les collectivités bas-normandes entrent doucement dans l'ère du numérique



L'Etat et les collectivités (Conseil Régional de Basse-Normandie, Conseils généraux des départements du Calvados, de l'Orne et de la Manche - représenté par le syndicat mixte Manche Numérique -, Communauté d'agglomération de Caen la Mer) partenaires de la Gouvernance du Numérique en Basse-Normandie ont souhaité réaliser une première série d'observations sur l'usage du numérique dans les collectivités bas-normandes. L'observatoire bas-normand du numérique, mis en place en 2013, est un outil de la Stratégie de Cohérence Régionale d'Aménagement Numérique (SCORAN) partagée par ces acteurs. Les projets à porter sur le territoire y sont déclinés en trois grands axes : infrastructures, usages et formation.

L'observatoire permet d'identifier et de mesurer dans le temps les évolutions des usages des TIC chez les ménages, dans les entreprises et dans les collectivités. L'objectif est également de comparer la dynamique bas-normande aux échelles nationale et européenne.

Le constat initial est que les citoyens bas-normands ont des usages croissants d'Internet et des exigences de plus en plus grandes vis-à-vis du service public en termes de services dématérialisés facilitant les échanges. Il apparaît donc important d'identifier la manière dont les collectivités répondent à ses attentes et opèrent leur transition numérique en développant de nouvelles formes de relation citoyenne ou de proximité. En menant des enquêtes à intervalles réguliers, l'observatoire du numérique entend ainsi aider à la compréhension de la transformation des territoires et au développement de leur vitalité.

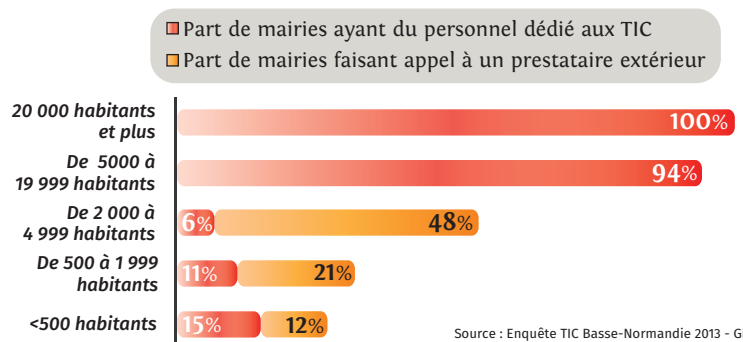
Ressources dédiées aux TIC*, équipement et connexion

Gestion des TIC

Mairies 15% **EPCI** 38%

Part des collectivités ayant du personnel dédié aux TIC

Ressources dédiées par taille de commune



Source : Enquête TIC Basse-Normandie 2013 - GECE

Téléphones mobiles et ordinateurs fournis par la collectivité (élus et agents)

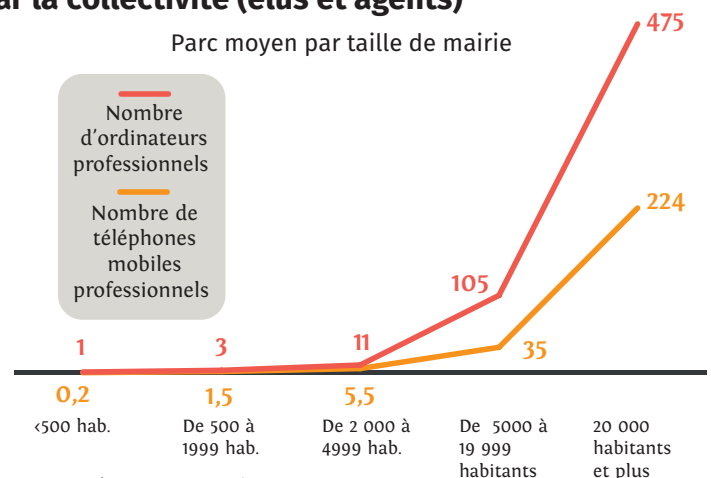
Mairies 97% **EPCI** 100%

Taux d'équipements en ordinateur

Mairies 33% **EPCI** 82%

Taux d'équipements en téléphones mobiles

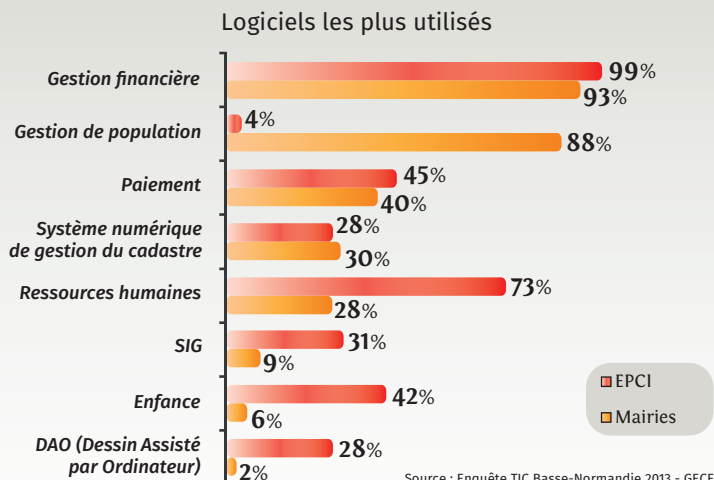
Parc moyen par taille de mairie



Source : Enquête TIC Basse-Normandie 2013 - GECE

Logiciels

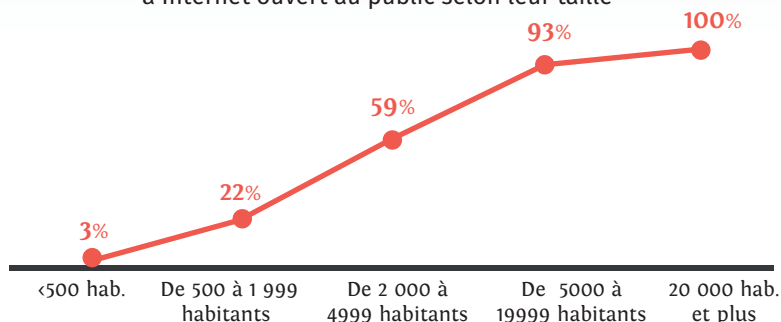
Mairies **36%** EPCI **57%**
Taux d'équipement en logiciel libre



Espace public d'accès Internet

Mairies **12%** EPCI **78%**
Part de territoires disposant d'un espace public d'accès à Internet

Part de communes possédant sur leur territoire un espace d'accès à Internet ouvert au public selon leur taille



Connexion à internet

Mairies **86%** EPCI **99%**
Taux de connexion en haut-débit des collectivités

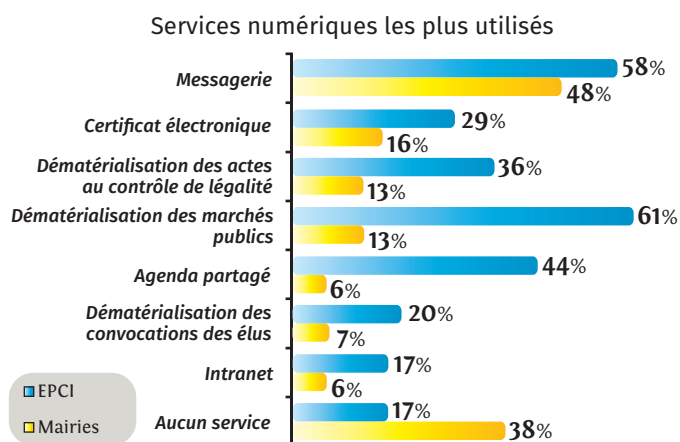
Technologie d'accès à Internet dominante

Technologie	Mairies (%)	EPCI (%)
	DSL	89%

Les usages du numérique par les collectivités

L'utilisation de services numériques dans les relations intra/inter collectivité(s)

Mairies **62%** EPCI **83%**
Part de collectivités utilisant des services numériques



Mairies **50%** EPCI **83%**
Part de collectivités communiquant avec ses administrés par courriel

Usage interne selon la taille des communes

	Communes < 500 habitants	Communes de 500 à 1999 habitants	Communes de > 2000 habitants
Part de mairies communiquant par courriel avec ses administrés	43%	60%	87%
Part de mairies utilisant des téléprocédures pour communiquer avec les organismes/collectivités	52%	52%	66%

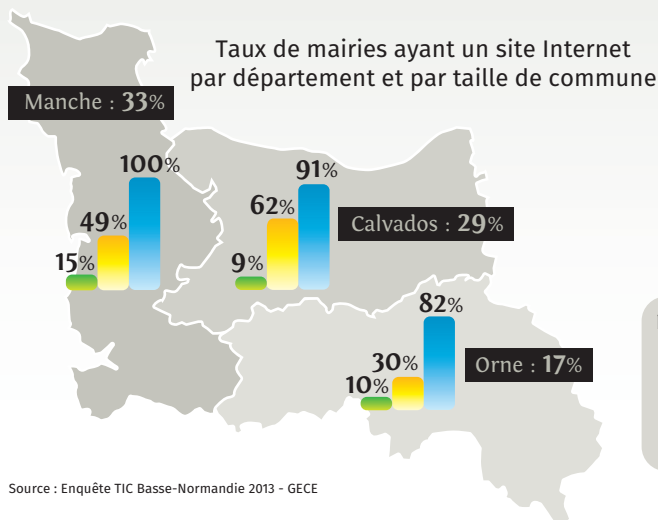
Mairies **53%** EPCI **83%**
Part de collectivités utilisant des téléprocédures pour communiquer avec les organismes/collectivités

Source : Enquête TIC Basse-Normandie 2013 - GECE

Du site Internet à la diffusion d'informations et la production de services en ligne

Mairies **27%** EPCI **77%**

Part de collectivités possédant un site internet



Zoom sur les collectivités possédant un site Internet

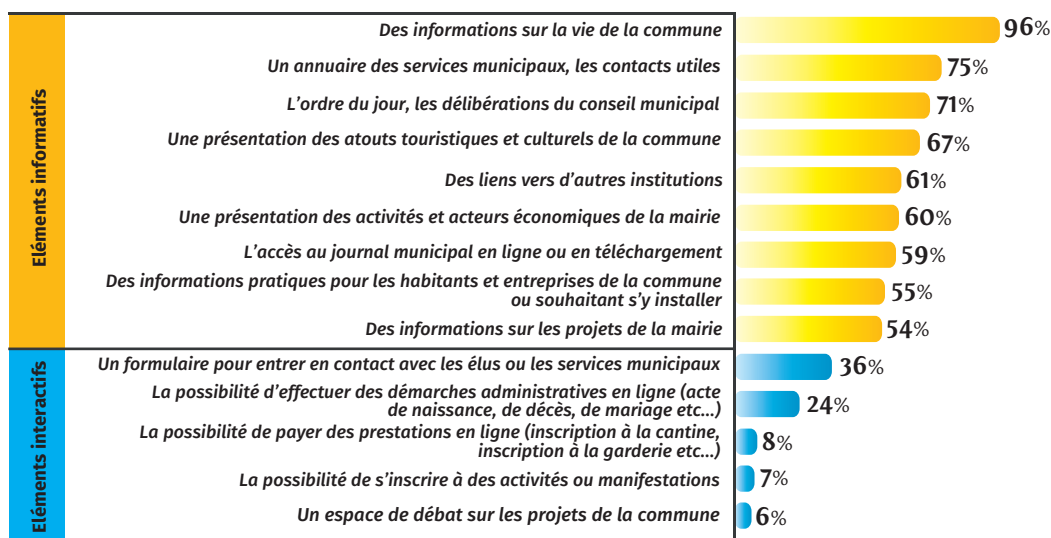
Mise en ligne de la 1ère version du site datant de moins de 3 ans	
Mairies	EPCI
38%	77%
Mise à jour hebdomadaire	
Mairies	EPCI
42%	54%

Source : Enquête TIC Basse-Normandie 2013 - GECE

Part de mairies ayant un site Internet selon la taille de la commune

- Moins de 500 habitants
- De 500 à 1999 habitants
- 2000 habitants et plus

Types de contenus dans les sites Internet des Mairies

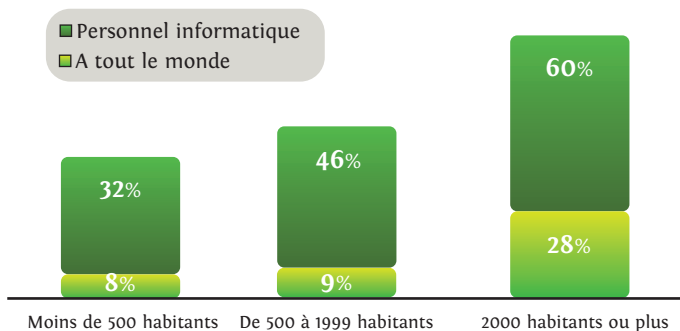


Le soutien aux usages par la formation

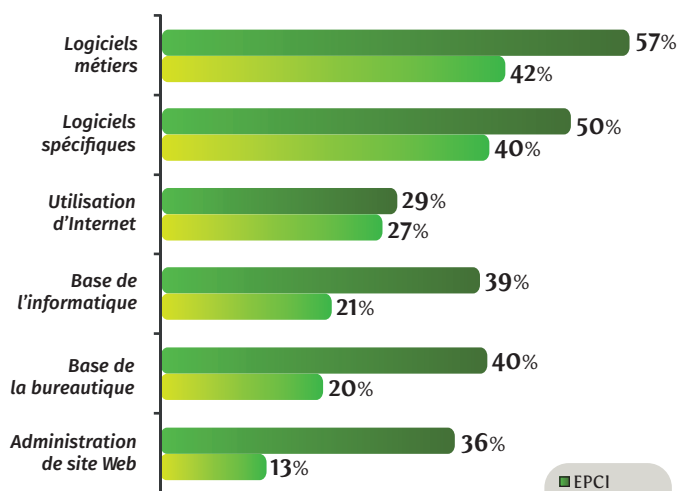
Mairies **47%** EPCI **77%**

Part de collectivités ayant déjà proposé une formation à son personnel et/ou ses élus à l'informatique/Internet

Part de mairies ayant proposé des formations à son personnel et/ou ses élus selon la taille de la commune



Formations les plus dispensées



Les communes de Basse-Normandie

Taille de la commune	Nombre de communes	Nombre moyen d'habitants par commune	Nombre d'habitants	% d'habitants de la région par classe
Moins de 500 habitants	1208	214	282 160	19%
Entre 500 et 1 999 habitants	489	925	452 120	31%
Entre 2000 et 19 999 habitants	110	4582	504 000	34%
Plus de de 20 000 habitants	5	44 630	223 150	16%
Basse Normandie	1812	807	1 461430	100%

Nombre de communes par département	Nombre de communes	%
Calvados	706	39%
Manche	601	33%
Orne	505	28%
Basse Normandie	1812	100%

Source : INSEE, population municipale 2007

Note Méthodologique :

Enquête réalisée par le cabinet d'études et de sondages **gece** pour les membres de la Gouvernance du numérique en Basse-Normandie entre le 15 juillet et le 30 septembre 2013.

■ Cibles :

- Les mairies de Basse-Normandie
- Les intercommunalités de Basse-Normandie

■ Méthode :

- Envoi d'un questionnaire papier et on-line :
 - Ⓧ Publipostage fin août 2013 : envoi à toutes les mairies, aux 125 EPCI, aux 3 conseils généraux et au Conseil Régional de la Région Basse-Normandie ;
 - Ⓧ E-mailing à 1695 mairies et aux 129 collectivités.

■ Taille des 2 échantillons :

- 954 mairies ;
- 49 EPCI, les 3 conseils généraux et le Conseil Régional.

■ Variables de redressement :

- Pour les mairies : le département, le nombre d'habitants de la commune, le type de commune;
- Pour les intercommunalités : le département et le nombre d'habitants de l'intercommunalité.



Cabinet d'études et de sondages

1 place du Maréchal Juin

35000 Rennes

Tél. 02.23.30.77.32

